



Qualità e Innovazione al Servizio del Cittadino e delle Aziende

IL GRUPPO



Gruppo Medilabor HSE opera dal 1989 nei settori della medicina, della consulenza e dell'ingegneria applicata alla sicurezza, all'ambiente, alla qualità, all'etica sociale e allo sviluppo manageriale.

L'esperienza che la società offre oggi a privati e aziende deriva da più di vent'anni di continuo sviluppo tecnologico e professionale rendendo così la Struttura un punto di riferimento a livello locale e regionale.

Grazie alla collaborazione di società controllate e partners ed a una squadra di oltre 50 professionisti tra cui medici, ingegneri, chimici, legali e tecnici **Gruppo Medilabor HSE** è in grado di offrire un'ampia gamma di servizi per il Cittadino in materia di salute e per le Aziende in materia di sicurezza sul lavoro, tutela ambientale e certificazioni di sistema.

Il nostro impegno, è rappresentato dal Sistema di Gestione Integrato Ambiente, Qualità e Sicurezza Certificato secondo le Norme UNI EN ISO 14001:2015, UNI EN ISO 9001:2015 e BS OHSAS 18001:2007 e dall'implementazione e dall'adozione del modello organizzativo e di gestione (D.Lgs. n. 231/01) conforme alle linee guida UNI INAIL 2001.

LE NOSTRE STRUTTURE – IL GRUPPO

Medilabor - Istituto Medico Polispecialistico

Medilabor, divisione medica promossa e controllata dal Gruppo Medilabor HSE, è una struttura sanitaria ad iniziativa privata con ambulatori specialistici di diagnostica medica equipaggiati con le migliori apparecchiature disponibili. Le principali attività che l'istituto medico è in grado di erogare sono visite specialistiche, esami strumentale, ecografie, terapie fisiche e riabilitative e analisi mediche. Attraverso una sezione rivolta alle aziende, eroga servizi di medicina del lavoro.

Medilabor Ingegneria Safety & Environment

La divisione Ingegneria per la Sicurezza & l'Ambiente opera nel campo della consulenza e dell'ingegneria nei settori della sicurezza nei luoghi di lavoro, dell'igiene industriale, dell'ambiente, dell'energia, dell'acustica e dell'antincendio. Il gruppo di lavoro è costituito da personale assunto in maniera diretta, appositamente qualificato e con un alto livello di specializzazione: ingegneri, chimici industriali, biologi, specializzati nelle diverse discipline scientifiche.

Medilabor Academy

Organismo di Formazione Accreditato dalla Regione Lombardia ▪ Iscrizione all'Albo Regionale degli Accreditati per i Servizi di Istruzione e Formazione Professionale numero 759 del 20/03/2013 ▪ Sezione B.

Come supporto alle attività di consulenza svolte all'interno delle aziende la divisione academy mette a disposizione un team di professionisti e tecnici qualificati in specifiche aree di competenza, in grado di progettare percorsi formativi personalizzati, attraverso l'utilizzo di metodologie didattiche interattive, finalizzate a favorire l'effettivo processo di apprendimento.

Le proposte formative vanno dalla tradizionale attività di formazione interaziendale presso la nostra aula corsi, alla formazione aziendale presso la sede del cliente, fino all'utilizzo dell'innovativo metodo dell'e-learning.

LE NOSTRE STRUTTURE – IL GRUPPO

Q.TEAM S.r.l.

Q.TEAM, società promossa e controllata dal Gruppo Medilabor HSE, opera prettamente nel campo della consulenza per l'ottenimento delle certificazioni di sistema, delle certificazioni di prodotto e della consulenza organizzativa per lo sviluppo manageriale.

Medical Center S.r.l. – Laboratorio Analisi Mediche

Medical Center, società collegata al Gruppo Medilabor HSE, con sede operativa a Sesto Calende, fornisce a privati e aziende soluzioni personalizzate per la tutela della salute dei lavoratori e della qualità dei processi lavorativi e industriali. Il Laboratorio Analisi Mediche garantisce praticamente qualunque tipologia di esame, grazie anche alla stretta collaborazione con i più grossi laboratori italiani, e serve svariate strutture mediche, aziende e medici specialisti.

Integra Servizi* VCO S.r.l.

Integra Servizi* VCO, società promossa e partecipata dal Gruppo Medilabor HSE, è una realtà giovane nata dall'incontro di un gruppo di aziende che operano da più di 20 anni su tutto il territorio nazionale nell'erogazione di servizi di medicina & consulenza applicata alla sicurezza e all'ambiente. La struttura, con sede operativa a Gravellona Toce, intende fornire e promuovere le attività di supporto alle aziende del Verbano Cusio Ossola con la massima professionalità ed efficacia garantendo un rapporto di stretta cooperazione fornitore/cliente.

Technical Service 2000 S.r.l. – TECSE – Senior Partner

TECSE, società collegata al Gruppo Medilabor HSE è in grado di fornire servizi qualificati nelle aree: consulenza sui Sistemi di Gestione per la Qualità, per l'Ambiente, per l'Energia, per la Salute e la Sicurezza sul Lavoro, per la Responsabilità Sociale e per la Sicurezza delle Informazioni.



Alcuni Dati Anno 2016

SEDI

UNITÀ OPERATIVE

18 dipendenti

35 Liberi Professionisti
(Medici/Tecnici)

Numero Complessivo
Aziende Clienti
> 1.200

Fatturato Annuo
Complessivo
> €uro 2.500.000

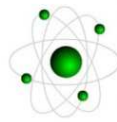
gruppo medilabor

health safety environment

Medilabor[®]
I S T I T U T O M E D I C O



Medical
CENTER



Q TEAM

Sistemi di Gestione e Organizzazione Aziendale



Integra

servizi di medicina & consulenza industriale

Direzione Generale

RESPONSABILE
Servizio
Qualità/Sicurezza

RESPONSABILE
Servizio Prevenzione
e Protezione

RESPONSABILE
MKT&Commerciale

RESPONSABILE
Amministrativo

RESPONSABILE
Risorse Umane

RESPONSABILE
Acquisti

Ufficio
MKT&Commerciale

Ufficio
Amministrazione

Ufficio
Personale

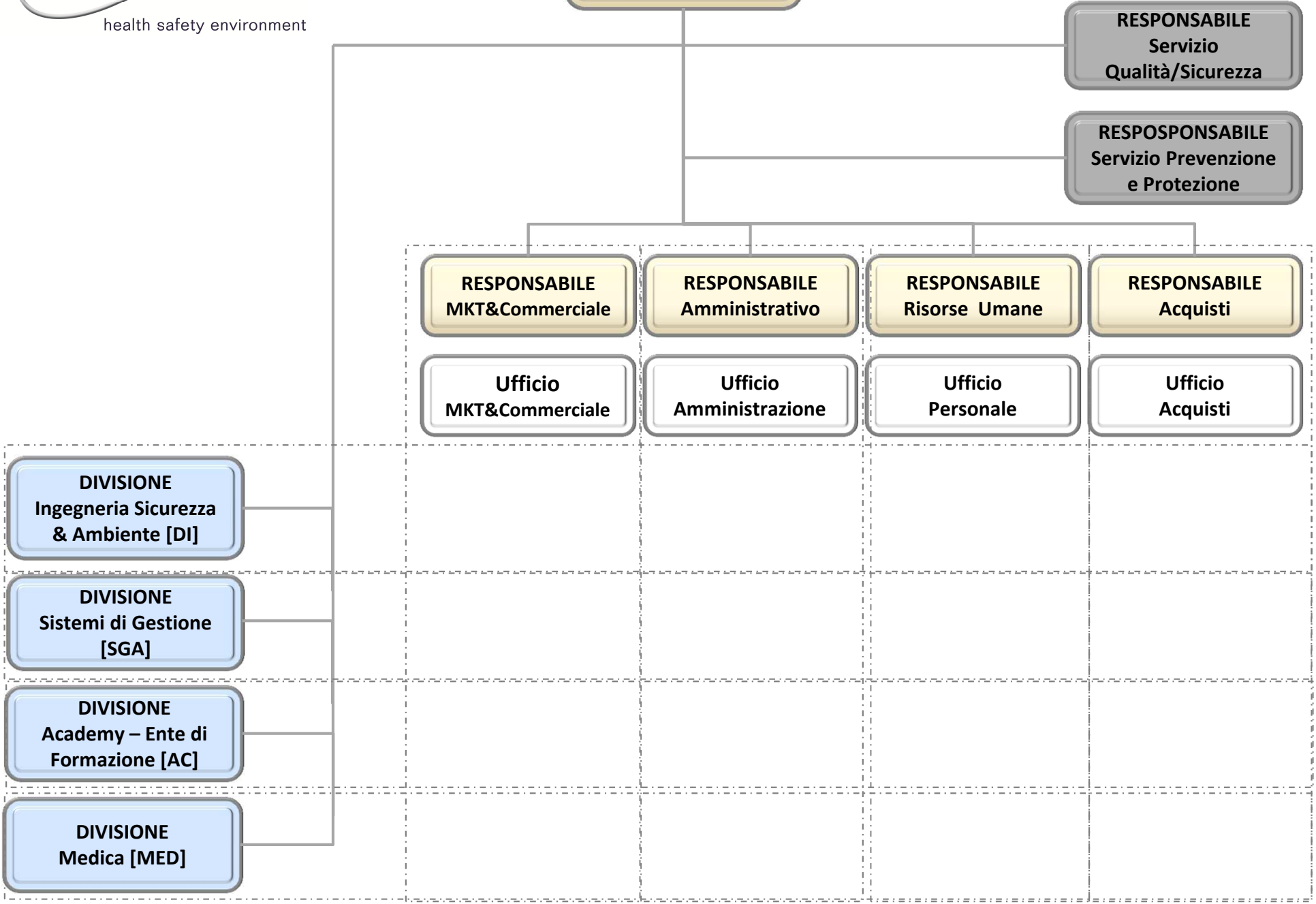
Ufficio
Acquisti

DIVISIONE
Ingegneria Sicurezza
& Ambiente [DI]

DIVISIONE
Sistemi di Gestione
[SGA]

DIVISIONE
Academy – Ente di
Formazione [AC]

DIVISIONE
Medica [MED]



www.gruppomedilabor.com

